

Communiqué de presse - 13 septembre 2018

Réhabilitation du bâti ancien : les fenêtres bois s'imposent comme une évidence pour valoriser l'héritage patrimonial



Partout en France les 15 et 16 septembre, près de 17 000 monuments ouvrent leurs portes et proposent plus de 26 000 animations pour la **35^e édition des Journées européennes du patrimoine sur le thème « l'Art du partage »**. Dans ce cadre, **le château de Monte-Cristo, demeure d'Alexandre Dumas située à Port Marly et récemment restaurée, est ouvert au public.**

L'ensemble des acteurs, qui œuvrent en France pour la réhabilitation du patrimoine au travers de la fabrication de menuiseries bois, profite de l'événement pour rappeler **l'importance de cet élément majeur de l'expression architecturale qui appartient pleinement à l'histoire d'un bâtiment.**

Parties intégrantes de la composition et de l'ordonnance de la façade, **seules les menuiseries bois permettent d'obtenir des formes, sections, profils des moulures et couleurs identiques aux menuiseries anciennes et capables de conserver tout le caractère d'une bâtisse.**

Le choix d'une menuiserie bois repose aussi sur **la noblesse d'une tradition millénaire, sur la qualité environnementale d'un éco-matériau naturel et sur un savoir-faire français éprouvé.** Au-delà, il offre tous les atouts requis en termes de **performances thermiques, acoustiques et mécaniques pour inscrire un projet de rénovation dans la pérennité.**

Une restauration des menuiseries exemplaire au Château de Monte-Cristo

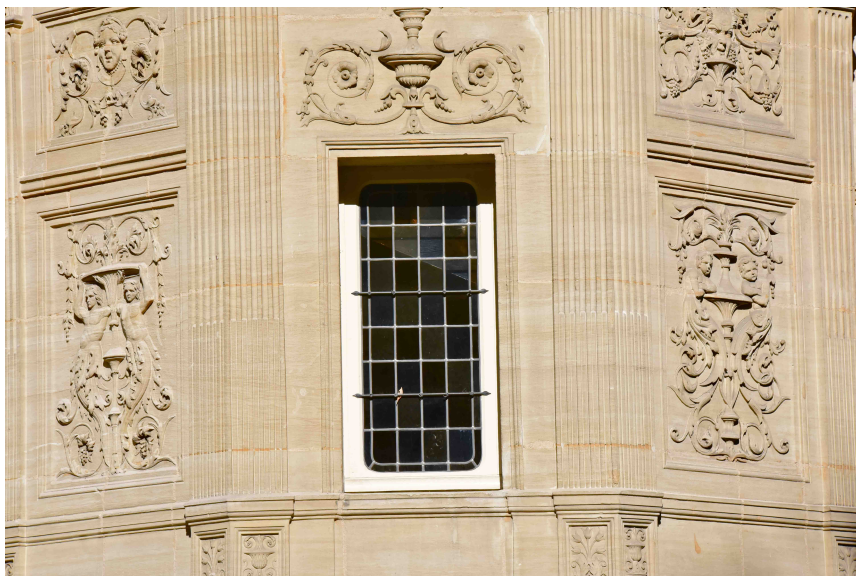
Le château, que fit construire Alexandre Dumas en 1846 à Port-Marly dans les Yvelines, tombait en ruines. Heureusement dons et mécénats sont arrivés à temps pour le restaurer. Dans ce cadre, l'entreprise Bichot Menuiserie a été sollicitée pour leur expertise dans la fabrication et la restauration de menuiseries bois pour les Monuments Historiques et le patrimoine ancien du XVe au XIXe siècle.

L'entreprise a réalisé **la restauration des fenêtres du château en mode d'ouverture à l'anglaise vers l'extérieur. La fabrication des menuiseries à soupiraux a été réalisée avec des vitrages simples feuilletés, le remplacement de la porte d'entrée avec des vitraux à l'identique.**

L'entreprise a également réalisé la fabrication de fausses fenêtres et la restauration de châssis. L'ensemble des menuiseries a été restauré avec du bois de chêne avec un mode de finition en peinture d'impression.



Coût global des travaux de menuiseries : 52 000 euros HT
Maître d'ouvrage : Syndicat intercommunal
pour la gestion du château
Maîtrise d'œuvre : Compagnie des architectes en Chef
des Monuments Historiques, Gabor Mester de Parajd





Photos disponibles en HD

Crédits : Olivier Yves Lagadec Photographe

GMDP Architecture - 14 rue Cassette - 75006 PARIS

lesfenetresbois.fr

Premier site institutionnel dédié aux menuiseries extérieures bois

avec le soutien du

CODIFAB

comité professionnel de développement
des industries françaises de l'ameublement et du bois

Contact presse : MFL Communication : Manuella FLAMINI-LORETI
manuella@mflcommunication.com - 06 79 12 89 28